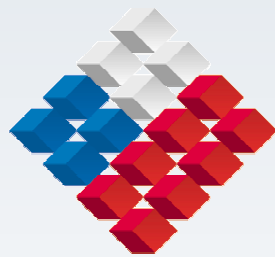
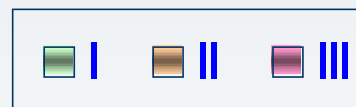
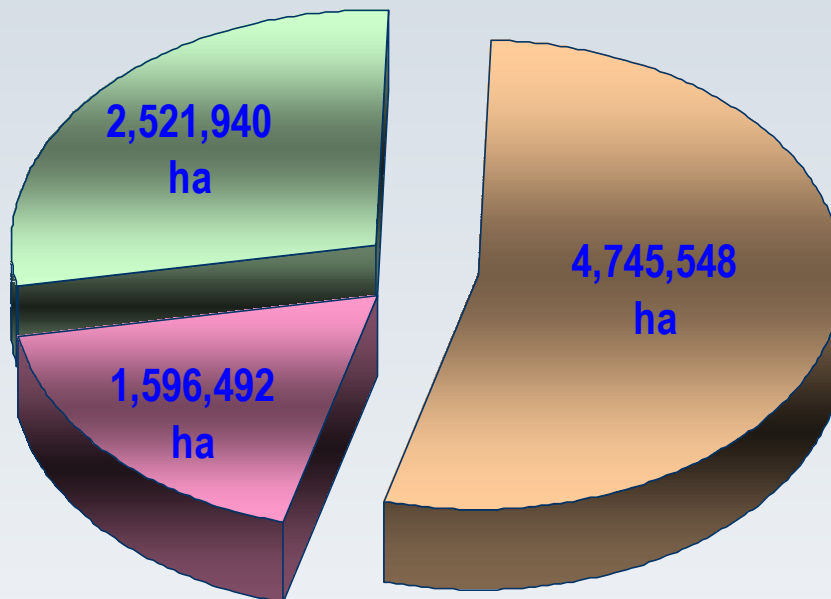
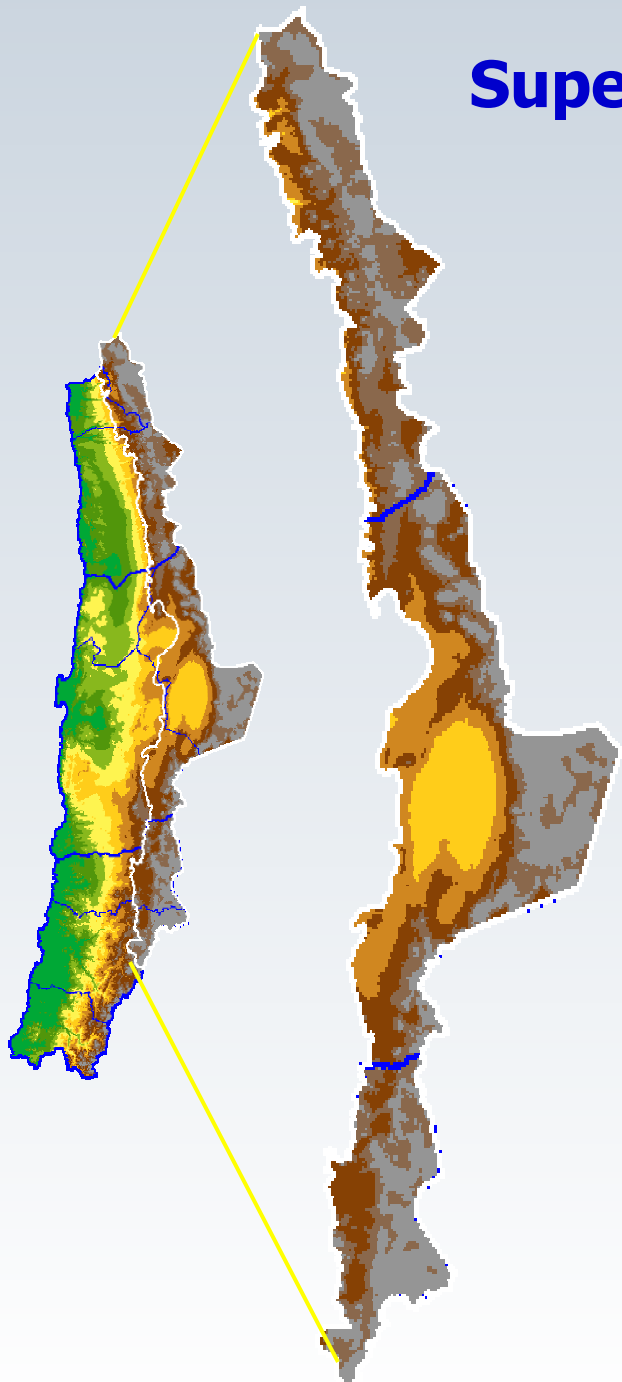


# **Manejo y Conservación de Bofedales Experiencias de Conaf**



**GOBIERNO DE CHILE  
CORPORACION NACIONAL FORESTAL**

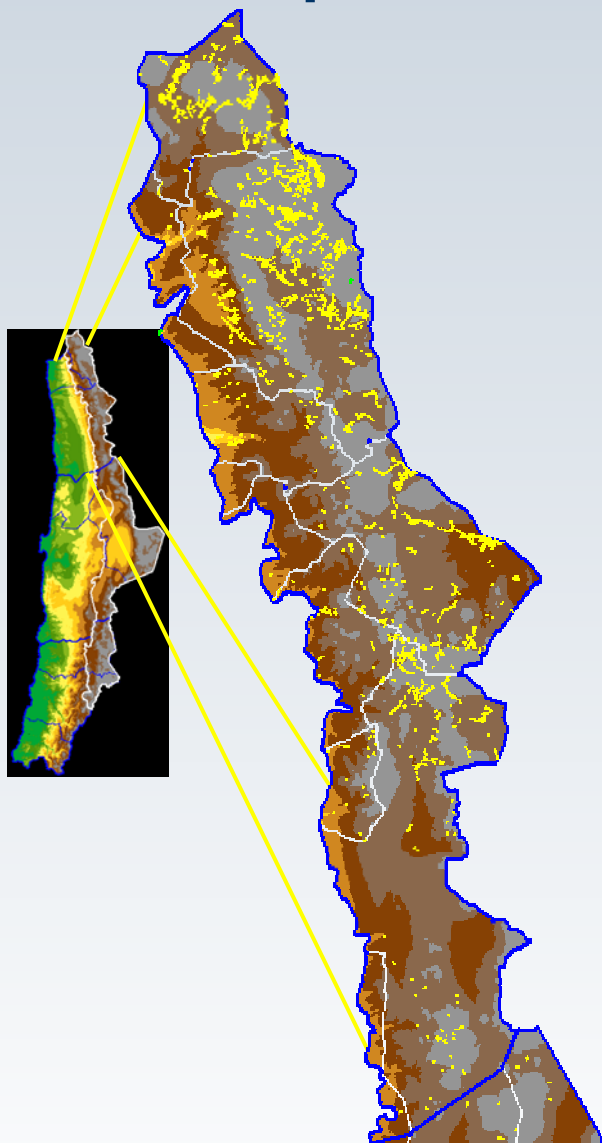
# Superficie Regional del Altiplano Chileno



Superficie Total = 8.863.980 ha

Faúndez, L. *et al.* (2003)

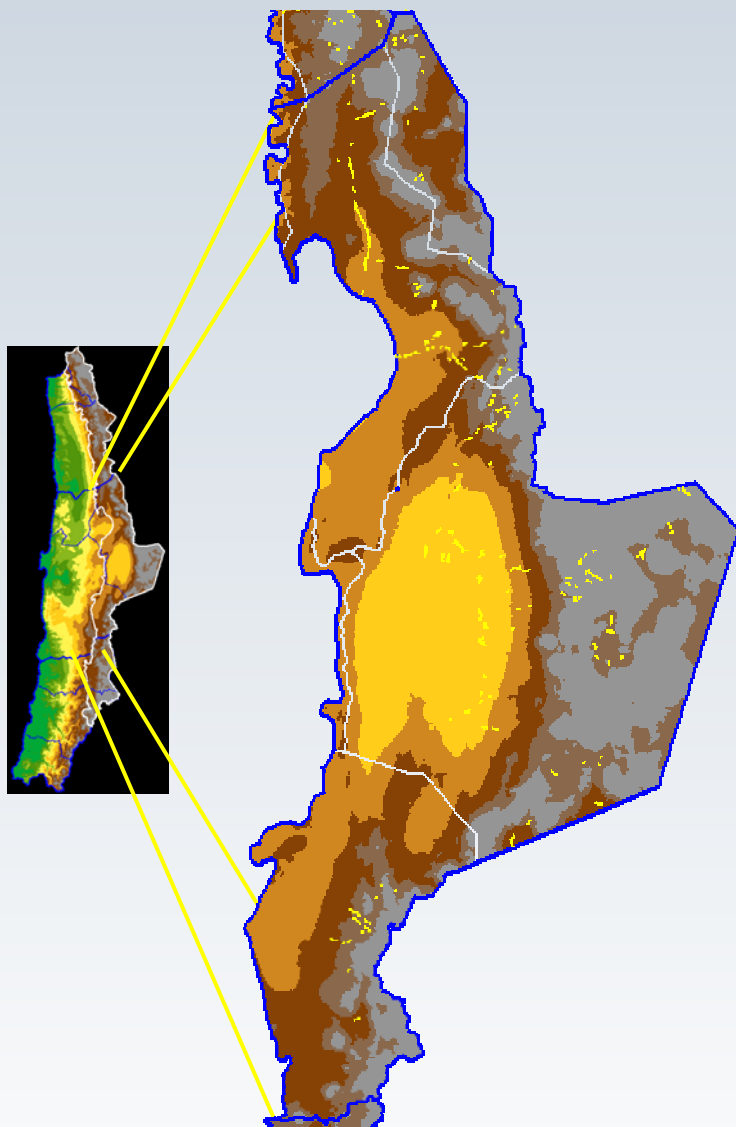
## Superficie de Humedales de la Primera Región de Tarapacá



<b>PROVINCIA</b>			
	<b>COMUNA</b>	<b>N° Polígonos</b>	<b>Superficie (ha)</b>
<b>Parinacota</b>			
	Putre	1491	17937
	General Lagos	502	6462
<b>Total Parinacota</b>		<b>1993</b>	<b>24419</b>
<b>Iquique</b>			
	Colchane	551	6639
	Pica	483	3069
	Huara	185	773
	Pozo Almonte	97	299
	Camiña	7	14
<b>Total Iquique</b>		<b>1323</b>	<b>10795</b>
<b>Arica</b>			
	Camarones	215	1073
	Arica	5	110
<b>Total Arica</b>		<b>220</b>	<b>1183</b>
<b>Total Región de Tarapacá</b>		<b>3536</b>	<b>36397</b>

Faúndez, L. *et al.* (2003)

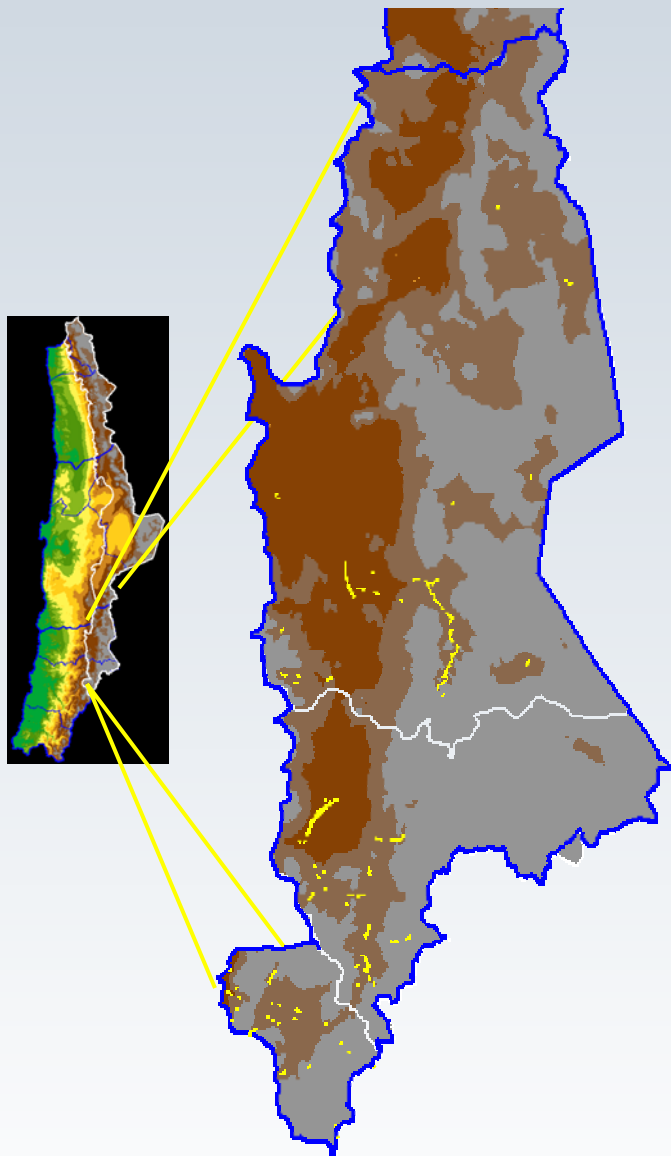
# Superficie de Humedales de la Segunda Región de Antofagasta



<b>PROVINCIA</b>			
	<b>COMUNA</b>	<b>N° Poligonos</b>	<b>Superficie (ha)</b>
<b>El Loa</b>			
	San Pedro de Atacama	345	3850
	Calama	318	2241
	Ollague	53	205
<b>Total El Loa</b>		<b>717</b>	<b>6296</b>
<b>Antofagasta</b>			
	Antofagasta	110	442
<b>Total Antofagasta</b>		<b>110</b>	<b>442</b>
<b>Total Región de Antofagasta</b>		<b>827</b>	<b>6738</b>

Faúndez, L. *et al.* (2003)

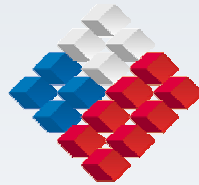
## Superficie de Humedales de la Tercera Región de Atacama



<b>PROVINCIA</b>			
	<b>COMUNA</b>	<b>N° Polígonos</b>	<b>Superficie (ha)</b>
<b>Copiapó</b>			
	Copiapó	151	855
	Tierra Amarilla	88	271
<b>Total Copiapó</b>		<b>239</b>	<b>1125</b>
<b>Chañaral</b>			
	Diego de Almagro	134	685
<b>Total Chañaral</b>		<b>134</b>	<b>685</b>
<b>Total Región de Atacama</b>		<b>373</b>	<b>1811</b>

Faúndez, L. *et al.* (2003)

# Manejo y Conservación de Bofedales I Región



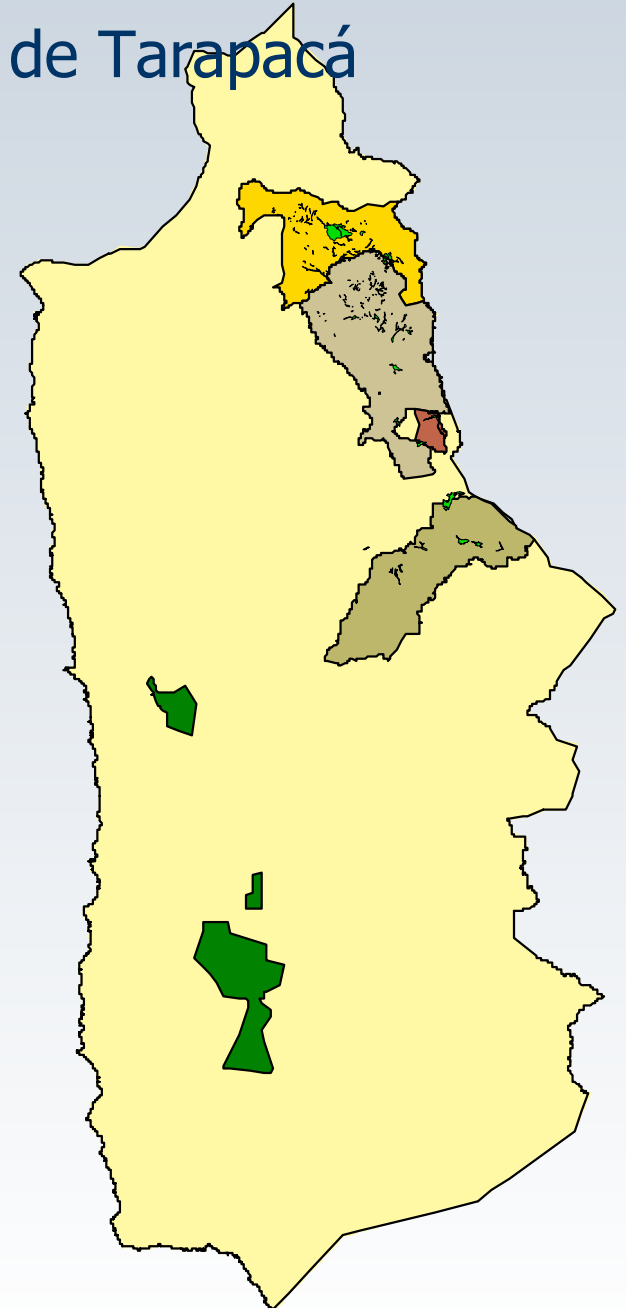
GOBIERNO DE CHILE  
CORPORACION NACIONAL FORESTAL

## Cobertura de los Bofedales en el SNASPE de Tarapacá

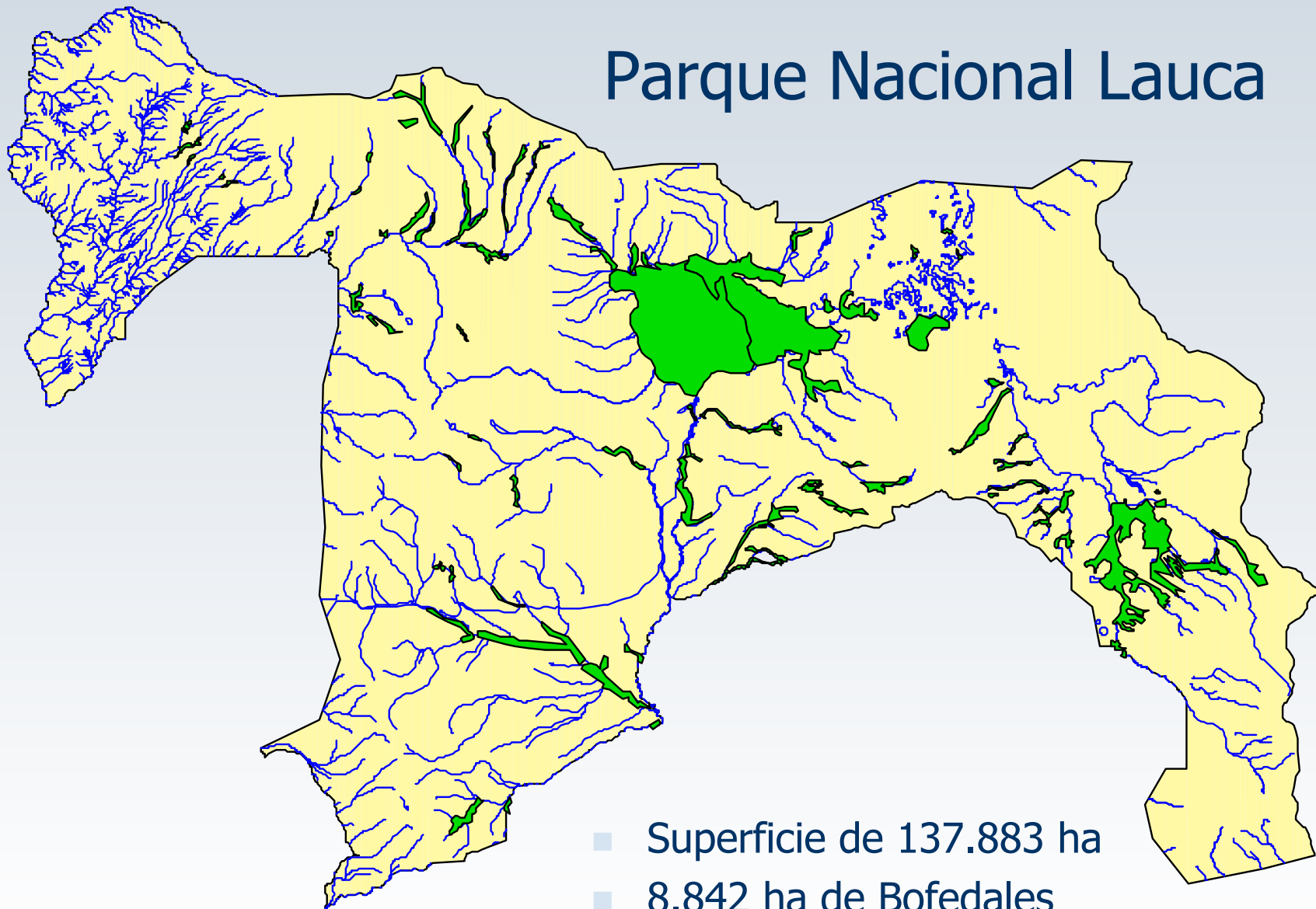
Las ASP de la región son 5, las que abarcan un área de 635.320 ha.

Las unidades de la zona Andina, protegen 533.056 ha, que corresponde al 9,01 % de la superficie regional.

La superficie aproximada de bofedales incluidos dentro de las ASP de Tarapacá es de 17.553 ha.



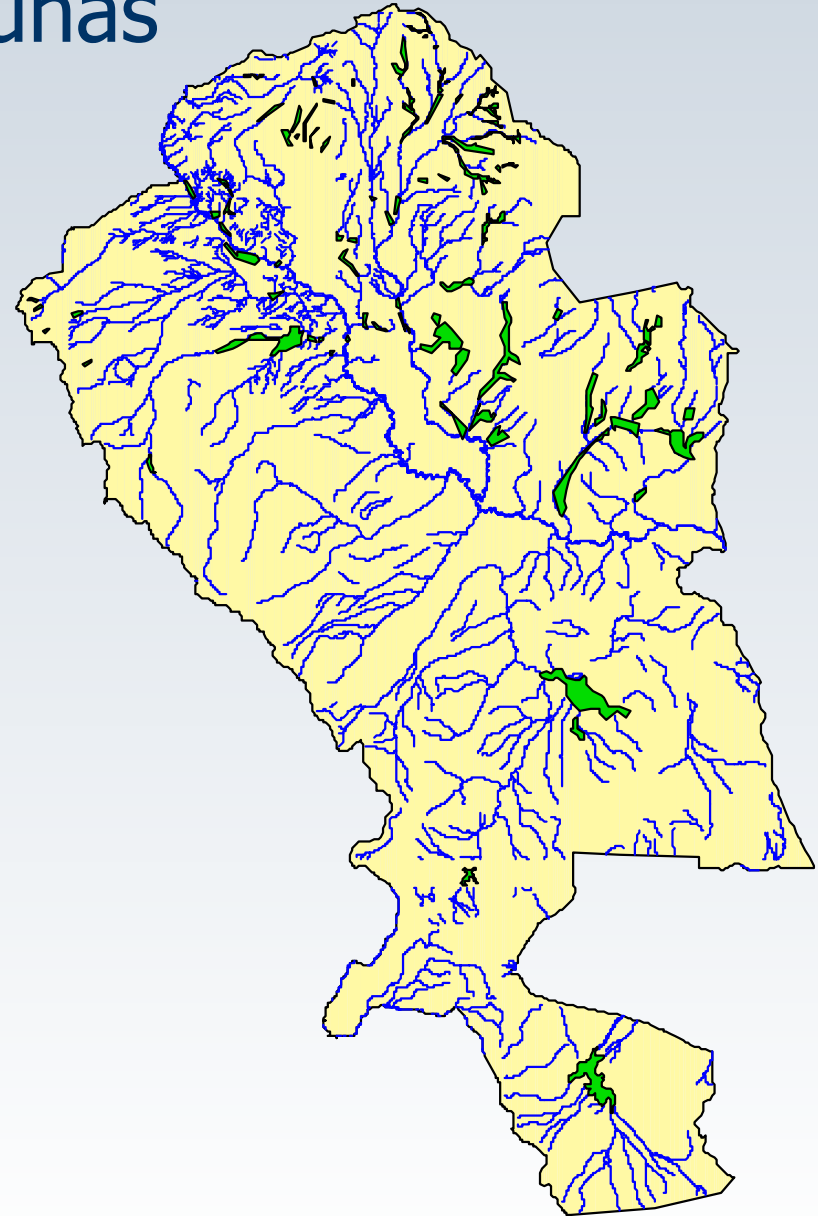
# Parque Nacional Lauca





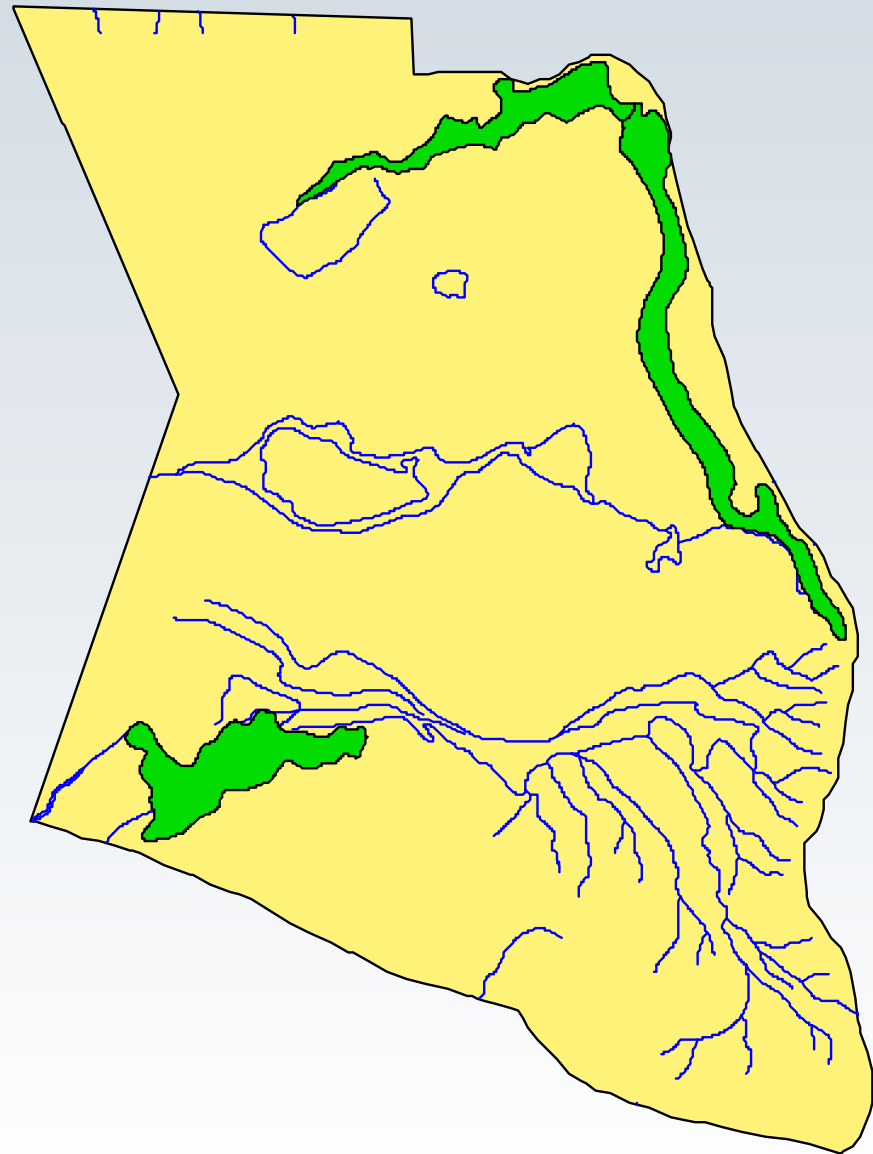
# Reserva Nacional Las Vicuñas

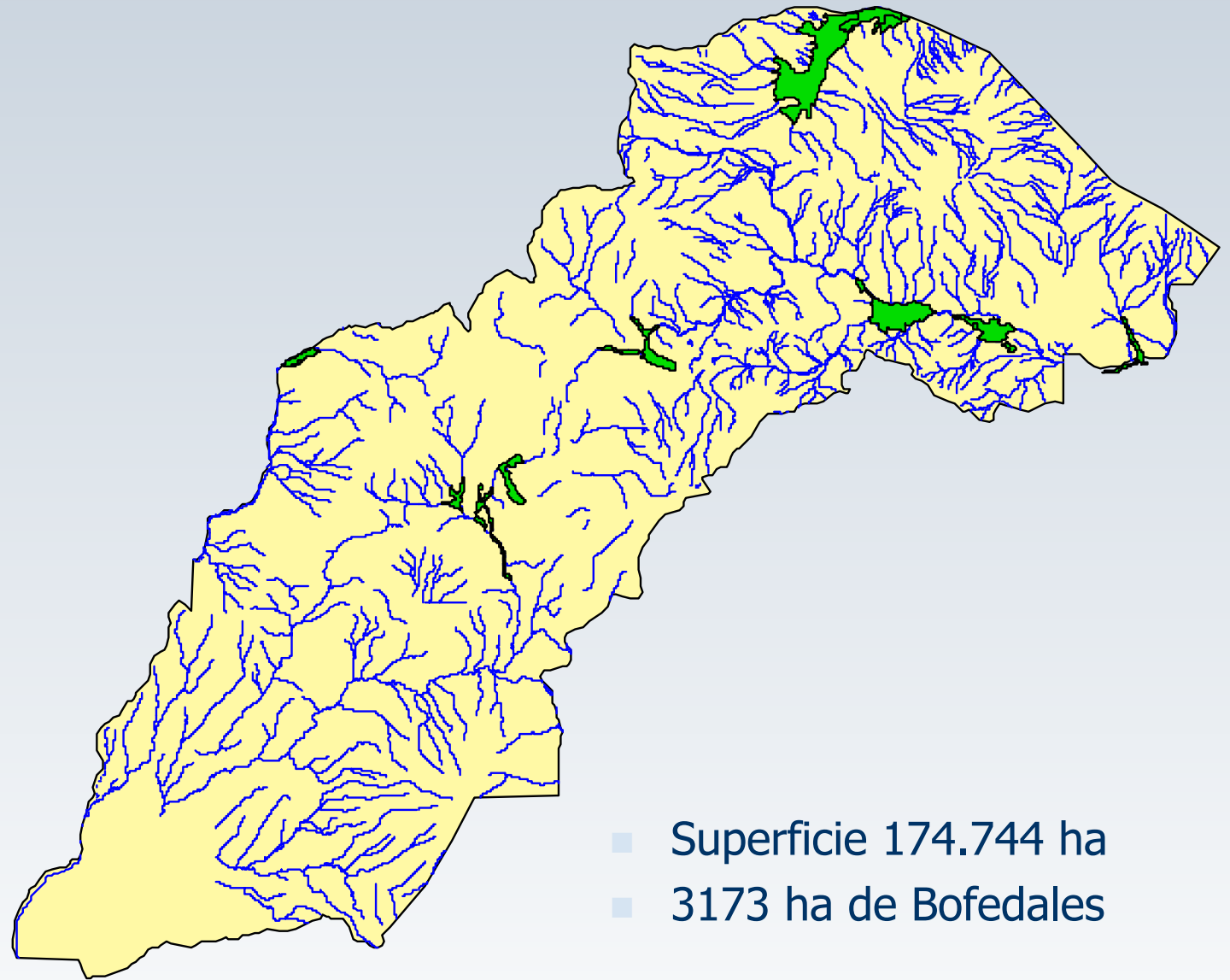
- Superficie 209.131 ha
- 4.893 ha de Bofedales



# Monumento Natural Salar de Surire

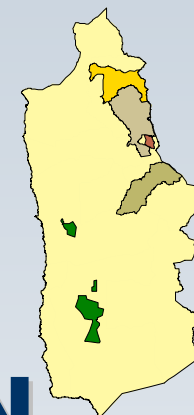
- Superficie 11.298 ha
- 625 ha de Bofedales



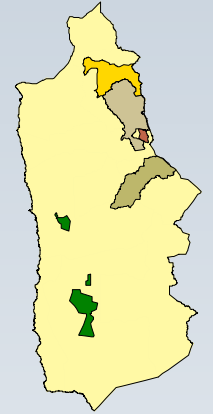


## Parque Nacional Volcán Isluga

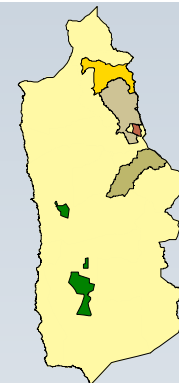
**PROGRAMA  
MANEJO Y CONSERVACIÓN  
DE BOFEDALES  
EN LA REGIÓN DE TARAPACÁ**



# Descripción



- **El programa pretende armonizar, organizar y sistematizar el conocimiento que existe sobre el tema de los bofedales, además de ordenar, recomendar y ejecutar acciones de manejo y conservación de los mismos.**



## **LOCALIZACIÓN DEL PROGRAMA**

<b>REGIÓN</b>	Tarapacá
<b>PROVINCIAS</b>	Parinacota e Iquique
<b>COMUNA:</b>	General Lagos, Putre, Colchane y Pica
<b>ÁREAS DE DESARROLLO</b>	Altiplano de Iquique y Altiplano de Parinacota

# Manejo de bofedales

- En el manejo de bofedales se están aplicando dos herramientas

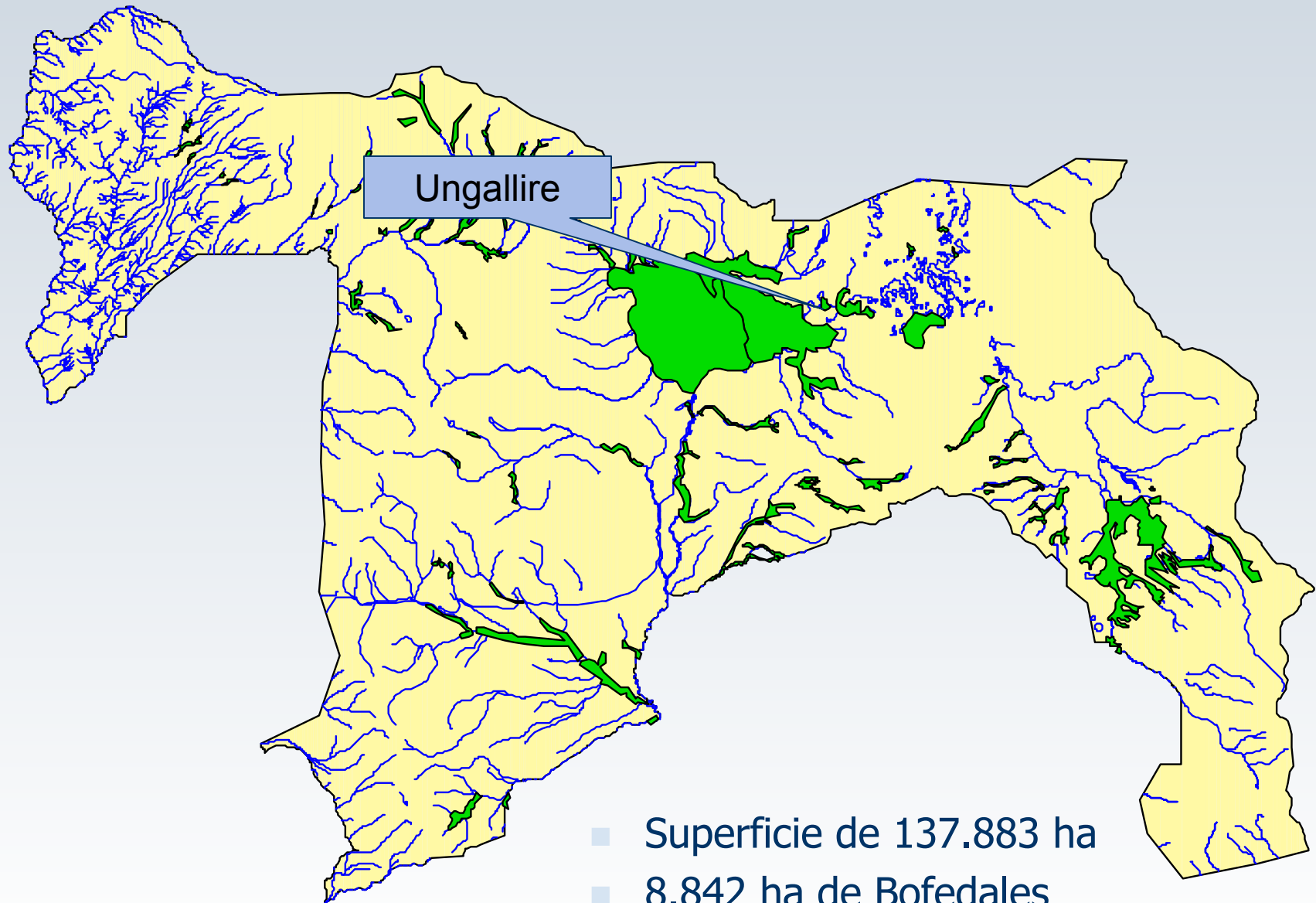


*Riego*



*Transplantes*

# Parque Nacional Lauca





# Bofedal de Ungallire



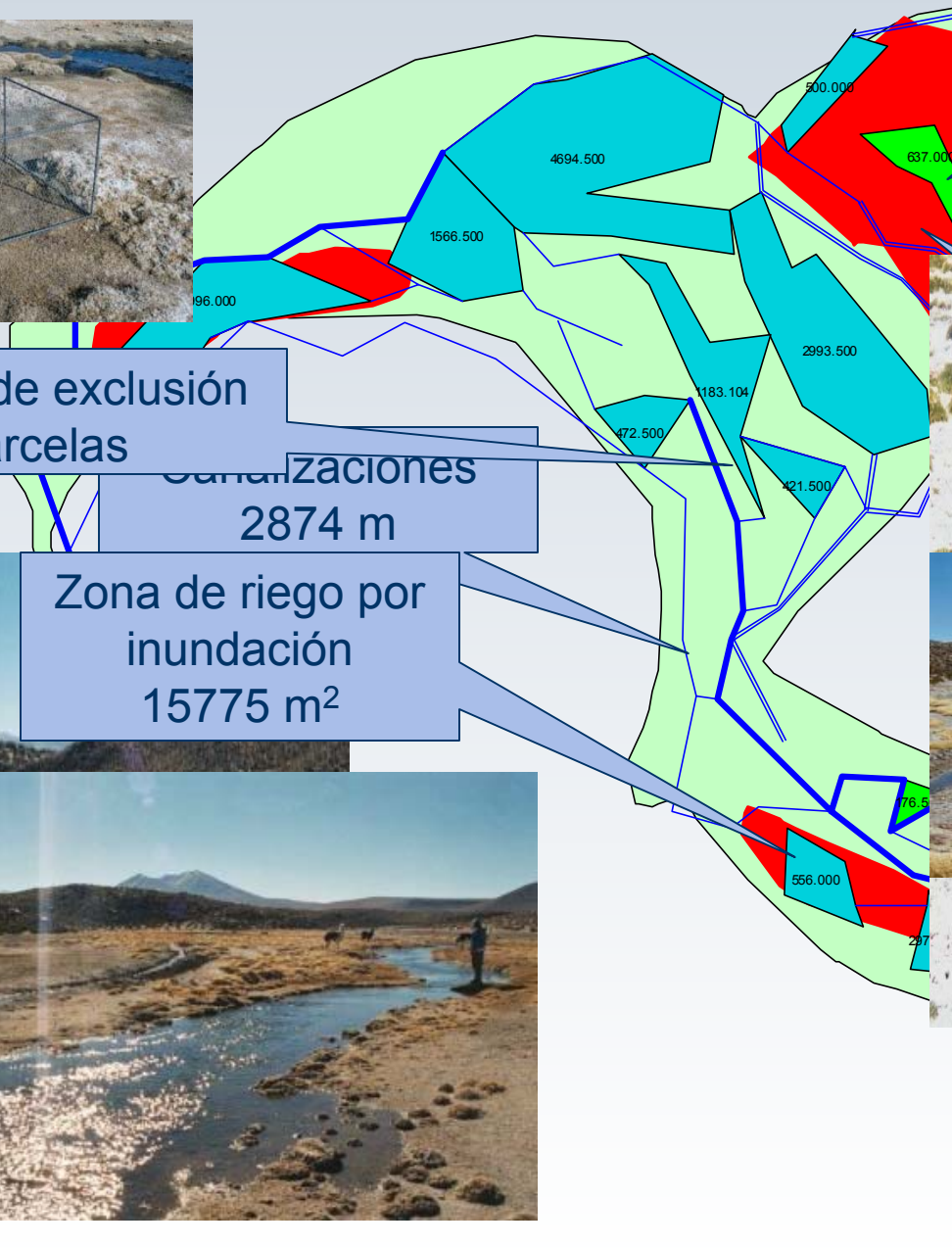
Parcelas de exclusión  
6 parcelas

Canalizaciones  
2874 m

Zona de riego por  
inundación  
15775 m<sup>2</sup>

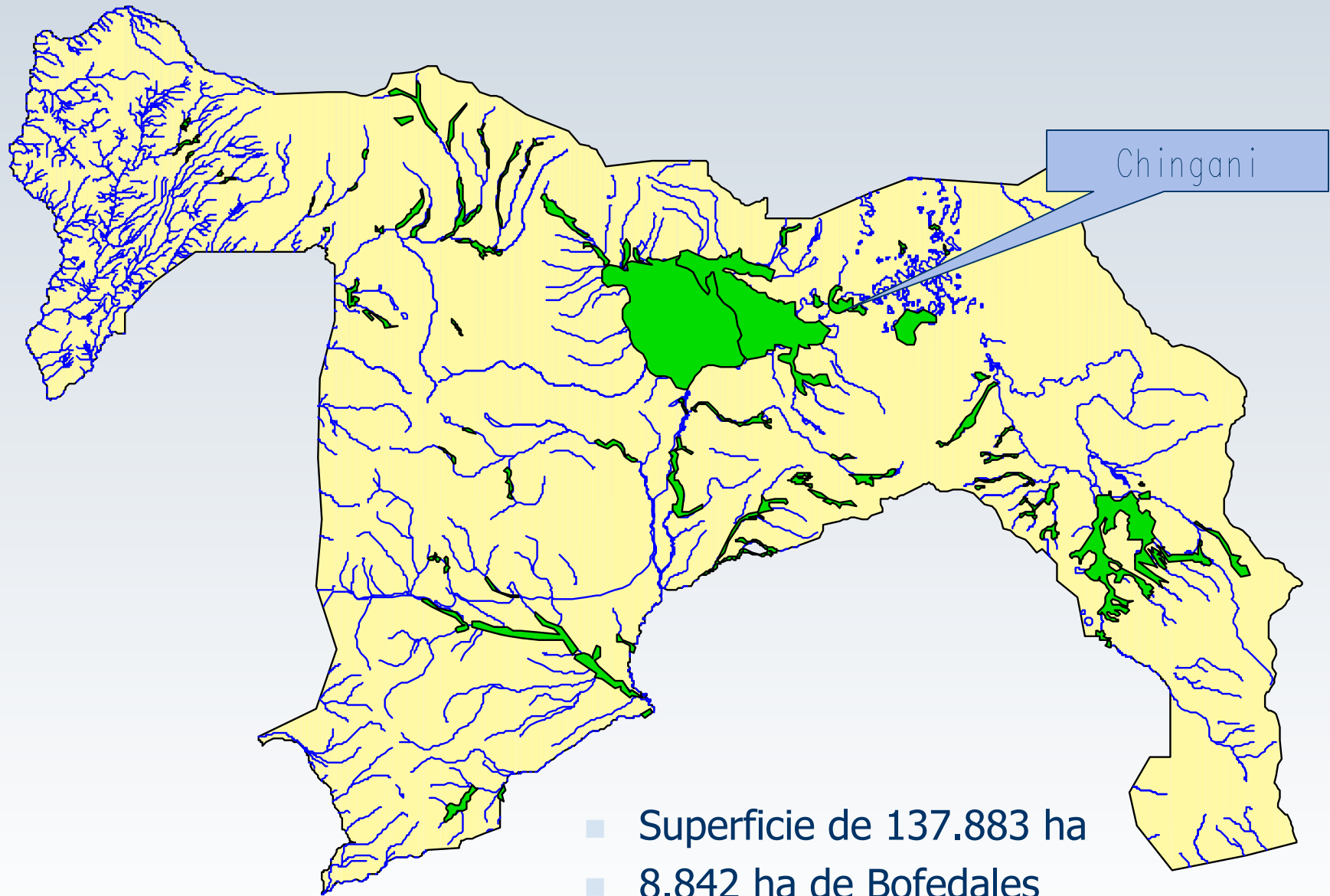
Zona transplanteda  
1106 m<sup>2</sup>

Zona degradadas  
13776 m<sup>2</sup>



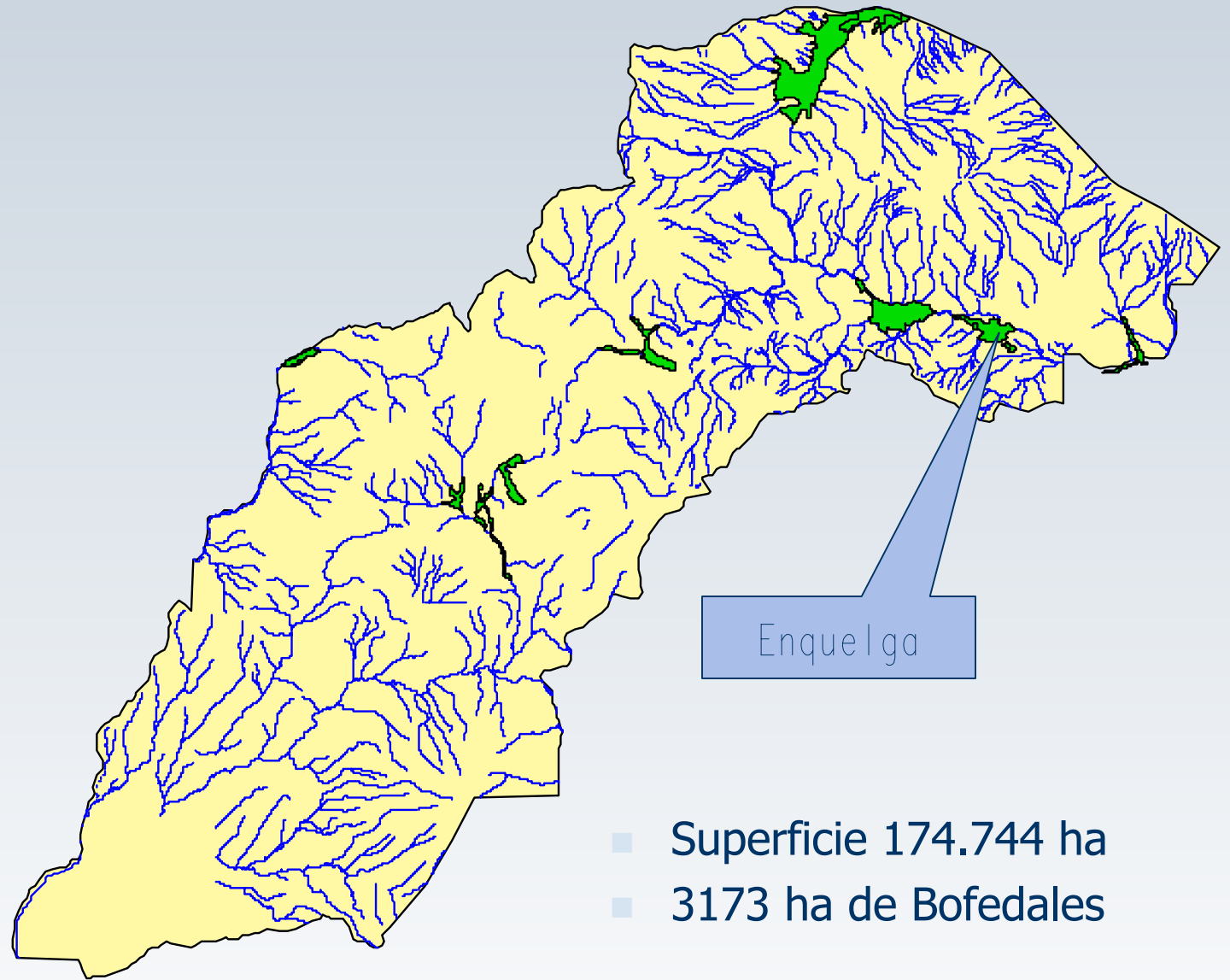


# Parque Nacional Lauca



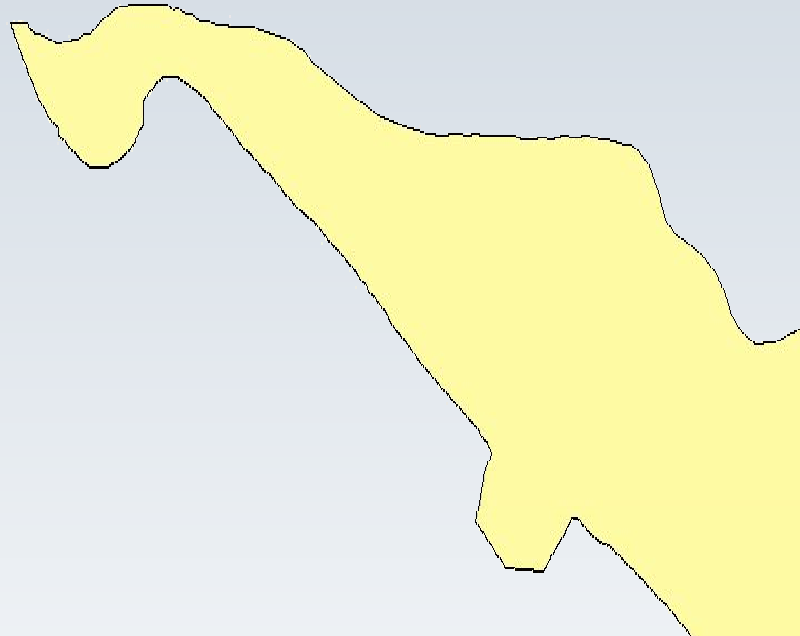
# Chingani





## Parque Nacional Volcán Isluga

# Enquelga



# CAPACITACION

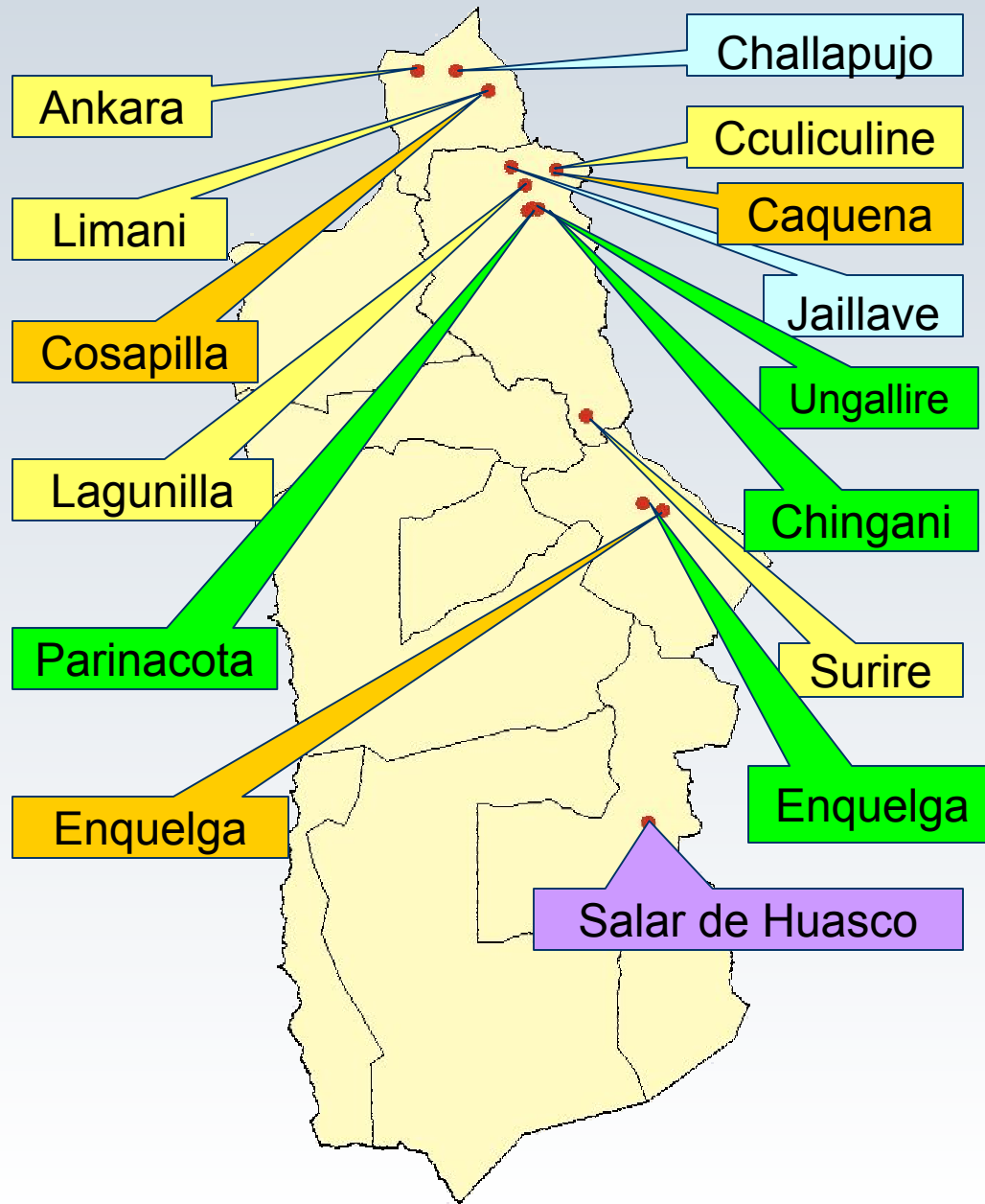


# CAPACITACION





# Convenios de Cooperación Técnica





*Gracias*